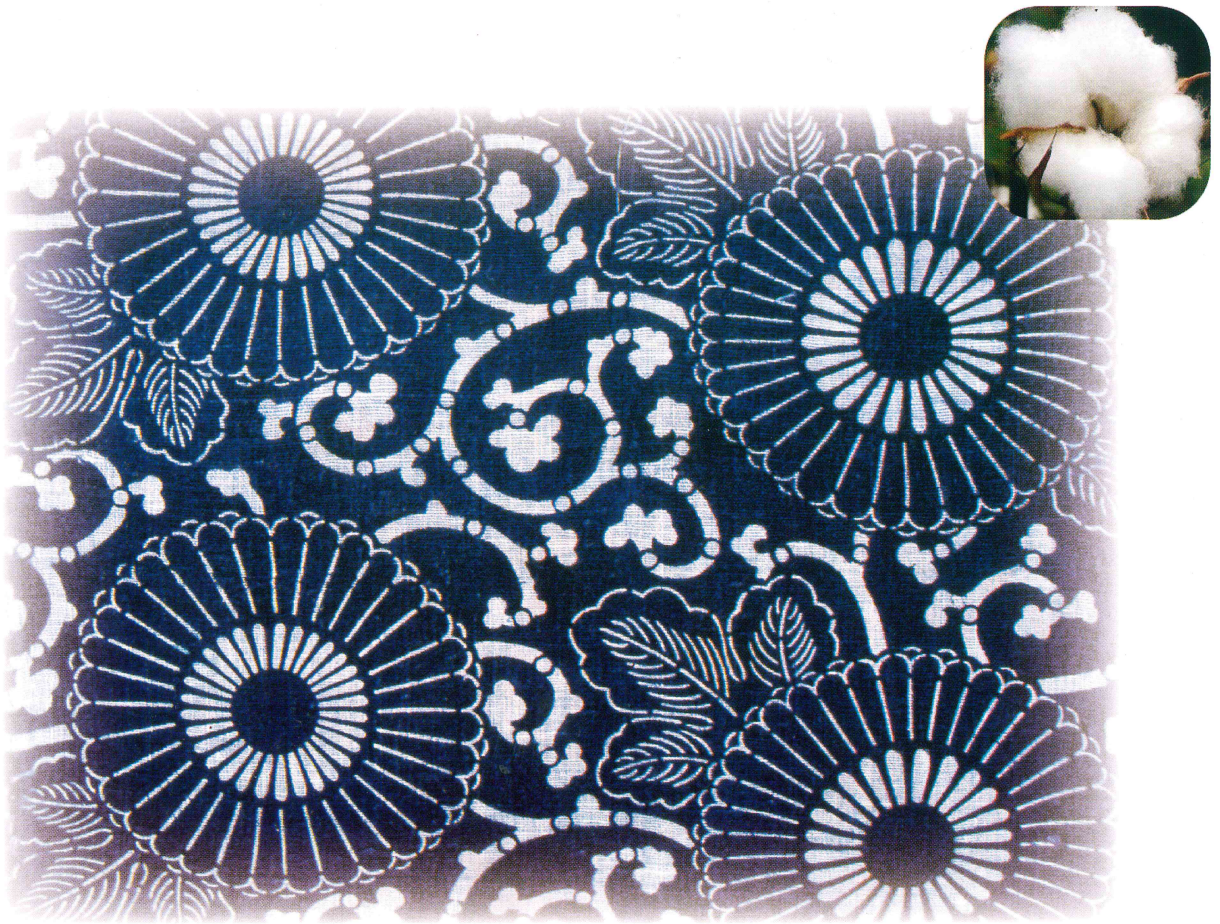




全室個室・ユニットケアの複合高齢者施設

八尾地域密着型高齢者施設

らく じゅ  
**楽 寿**



「河内木綿 菊花唐草模様(写真：八尾市歴史民俗資料館より提供)」

社会福祉法人 寿 光 会

経営理念 周りの人の幸せを願う所に自らの幸せも

入居者のそれぞれの生活スタイルが尊重され、

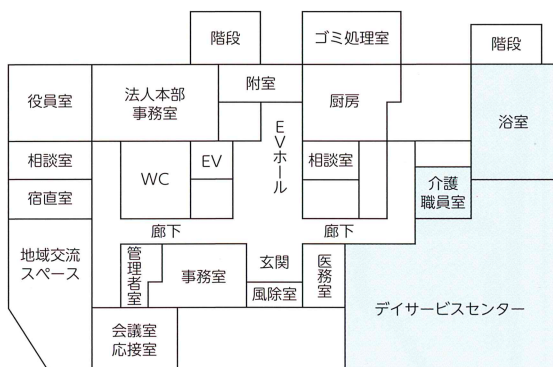
主体的にその人らしく、心穏やかに暮らせる

全室個室で、プライバシーが確保された空間と、少人数のユニットケア生活スタイルが尊重されます。また、住み慣れた地域で暮らすことに在宅生活との切れ目のない生活を目指してサポートいたします。



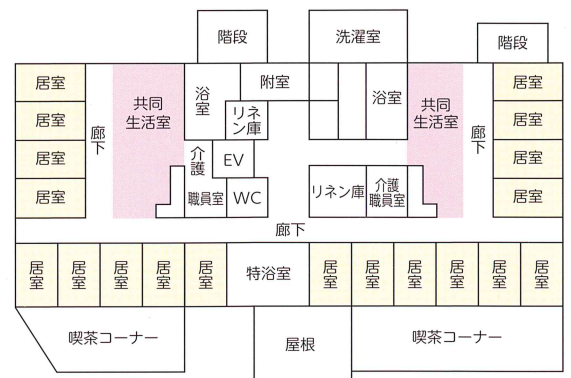
### 特別養護老人ホーム(定員29名)

全室個室・ユニットケア方式にて、約10名の小グループごとに、ゆったりとした個別ケアを行います。明るく快適な毎日が送れるように、ご本人・ご家族様の意向を尊重したサービスを提供いたします。



### ショートステイ(定員10名)

介護の一休みや冠婚葬祭などにより一時的に在宅での介護が困難な場合にご利用いただけるサービスです。特別養護老人ホームと同様に、全室個室でユニットケア方式のサービスを提供いたします。



ある



# 場の創造を目指します

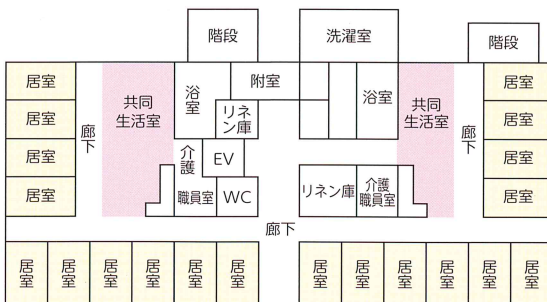
(ケア目標)  Jukokai

により、個人のそれぞれの  
り、なじみの関係を保ち、

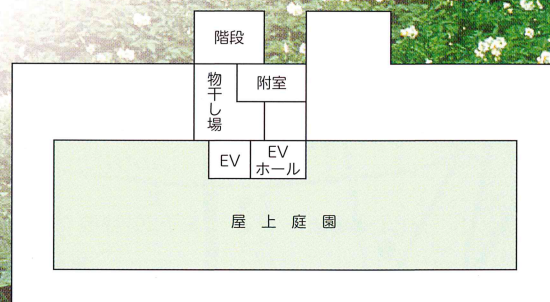


## デイサービス(定員30名)

在宅生活の中で、入浴や機能訓練等の支援が必要になった方や、他者との交流によって社会性を維持することを目指す方々に、昼間、送迎付きで入浴・食事・機能訓練・レクリエーション等のサービスを提供いたします。



3階



屋上

地域のつながりの中で暮らす  
人間模様の綾なす生活の場

なじみの生活を全力で支援！

河内地方では、15世紀頃から綿花栽培が行われていたと伝えられています。特に、1705年の大和川の付け替え工事後は、河内平野の旧川床の新田開発が進み、綿花栽培は一段と盛んになって、八尾を中心に生産量が伸びた河内木綿は、広く流通しました。そんな新田の一角であった地に、地域密着型高齢者施設「**楽寿**」があります。



〈ご案内図〉



社会福祉法人 **寿 光 会**  
八尾地域密着型高齢者施設 **楽 寿**  
(延床面積2363.98㎡)

〒581-0885  
八尾市神宮寺一丁目154番地  
TEL 072-943-3603 FAX 072-943-3606

特別養護老人ホーム	楽	寿(29名)
ショートステイ	楽	寿(10名)
デイサービスセンター	楽	寿(30名)

グループ施設 高齢者総合ケアステーション寿光園(本体施設)  
高齢者総合ケアセンター柏原寿光園  
柏原地域密着型高齢者施設 太 寿